

Datenblatt zur Lager-Nr. L6844

Typ	: Vertikalbandsägemaschine MSU 4
Fabrikat	: JAESPA
Maschinen-Nr.	: 14774 89
Baujahr	: 1989 - werkstattgeprüft
Techn. Daten	: Schnittgeschwindigkeit 16 - 220 m/min



Zubehör	: IDEAL Bandschweißanlage BS016, mit Schere und Schleifmotor Späneausblasvorrichtung Bedienungsanleitung
Maße/Gewicht	: 1200 x 800 x 2100 mm (LxBxH) / ca.500 kg



harich Werkzeuge-Maschinen GmbH • Industriestr. 81 • 90537 Feucht

Tel. 09128/9283-0 • Fax: 09128/9283-20 • harich@harich.de
Sofort lieferbare Maschinen finden sie unter <http://www.harich.de>



Verwendungszweck:

MSP Stahl, rostfreie Stähle, Nickellegierungen, Grau-, Temper- und Stahlguß und ähnliche Materialien, zusätzlich für Leicht- und Buntmetalle

MSU Universalmaschine für alle sägbaren Materialien

Technische Daten *)		MSP 3	MSP 4	MSU 4	MSP 5	MSU 5
Rollendurchmesser	mm	315	420	420	500	500
Schnitthöhe unter der Führung **)	mm	275	325	450	325	450
Schnittbreite	mm	300	405	405	495	495
Tischabmessungen	mm	500 x 500	615 x 615	615 x 615	615 x 615	615 x 615
Tisch neigbar links/rechts		15/45°	15/45°	10/15°	15/45°	15/45°
vorwärts/rückwärts		aus Wunsch	auf Wunsch	15/10°	auf Wunsch	auf Wunsch
Motorstärke	kW	0,55/0,75	0,9/1,5	1,0/1,5	0,9/1,5	2,2
Sägebandlänge max./min.	mm	2870/2670	3400/3200	3640/3450	3825/3625	4090/3900
Sägebandbreite max./min.	mm	20/3	25/3	25/3	25/3	25/3
Höhe der Maschine	mm	1700	1850	2020	1910	2110
Platzbedarf	mm	800 x 610	920 x 770	1050 x 920	1100 x 770	1140 x 920
Gewicht netto	kg	310	380	470	430	490
brutto (seemäßig verpackt)	kg	390	470	620	580	640
Kistenabmessungen	cm	85x73x185	92x78x204	100x90x212	104x80x216	110x100x224

*) Alle Daten sind ca.-Werte. Konstruktions-, Maß- und Gewichtsänderungen vorbehalten.

**) Größer Schnitthöhen auf Anfrage.

Abbildungen in den Einzelheiten unverbindlich.

Normalzubehör

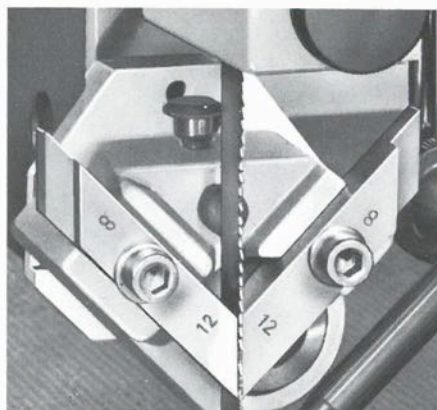
Je eine obere und untere Präzisions-Backenführung mit gehärteten und geschliffenen Einsätzen für Sägebandbreiten 3, 4, 6, 8, 10 und 12 mm (Abbildung 1 zeigt Führung über dem Tisch).

Anstelle der Backenführungen kann ohne Mehrpreis auch ein Paar Schlitzführungen mit hartmetallbestückten Führungseinsätzen für Blattbreiten 6 und 10 mm geliefert werden (Abbildung 2).

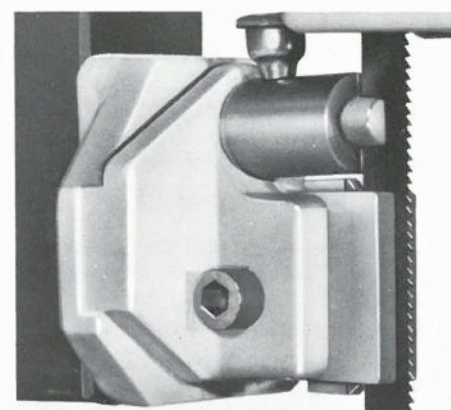
Alle Maschinen der Modellreihe MS sind mit einem Tachometer zur Anzeige der Bandgeschwindigkeit ausgestattet (Abbildung 3).

Rollenführungen für Bandgeschwindigkeiten über 150 m/min. anstelle der Backenführungen oder als Sonderzubehör zusätzlich (Abbildung 4).

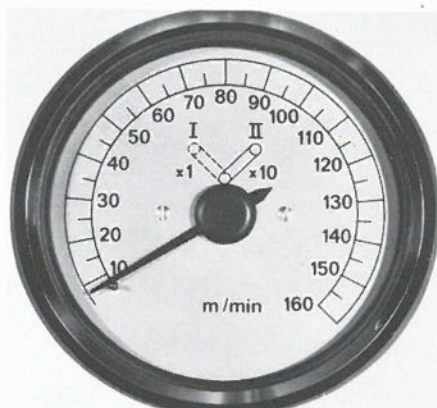
Ferner gehören zum Normalzubehör: Luftkompressor, Arbeitsleuchte an Gelenkarm befestigt. JAESPA Kompaß für die Ermittlung der richtigen Bandgeschwindigkeit und Zähnezah, ein Sägeband schnittfertig, 1 Satz Bedienungsschlüssel, Bedienungsanleitung.



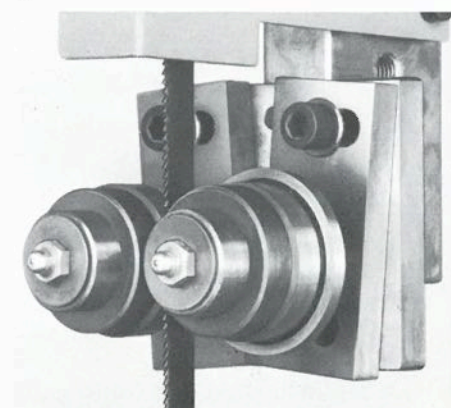
1



2



3



4